



CHARACTERISTICS

- **FUNCTION** For sliding office or shop furniture doors.
- **CAPACITY** 18 kg.
- **USE** For furniture cabinet doors.
- **SLIDING MECHANISME** Lower sliding movement. Rollers are in nylon, with teflon wheels on pin.
- **WINNING FEATURES** The sliding track is small size and can consequently be integrated in the bases.
- **SIMPLE** The simple components permit a quick and easy installation.

CARACTERISTICAS

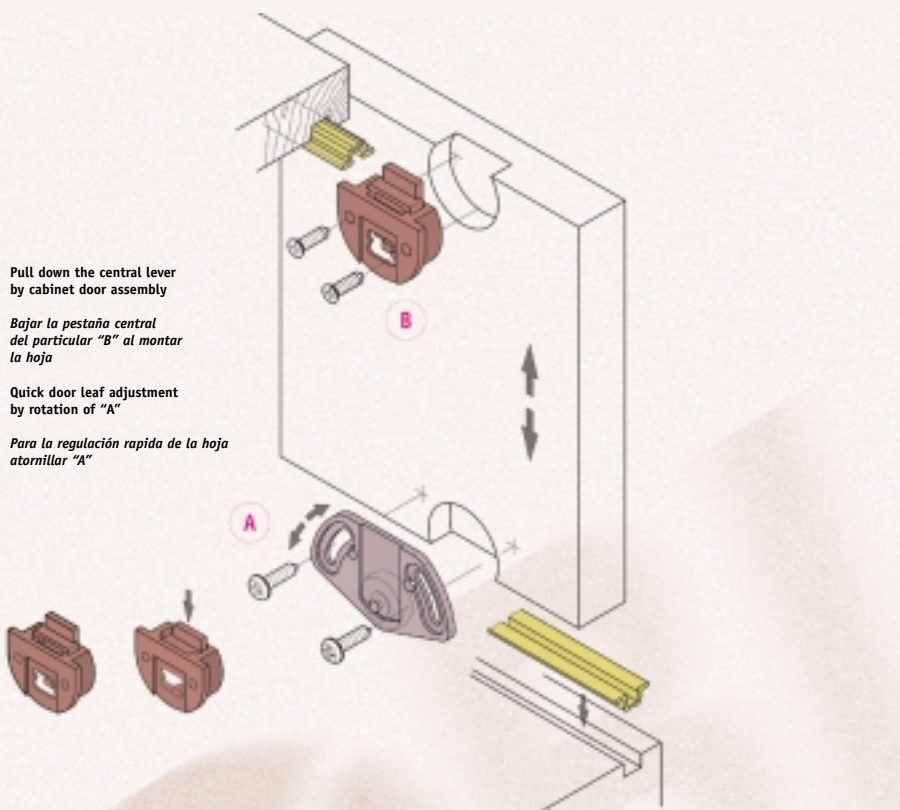
- **FUNCIÓN** Permite deslizar hojas para muebles de oficina o tiendas.
- **CAPACIDAD** 18 Kg
- **USO** Para hojas de muebles
- **DESPLAZAMIENTO** El sistema desliza por la parte inferior. Los carros son de nylon, con ruedas de teflon sobre perno.
- **APROVECHAMIENTO** La guía de deslizamiento es de dimensiones reducidas y por tanto puede ocultarse en el interior del mueble.
- **SIMPLICIDAD** La simplicidad de los componentes permite una instalación rápida y fácil al mismo tiempo.

Pull down the central lever by cabinet door assembly

Bajar la pestaña central del particular "B" al montar la hoja

Quick door leaf adjustment by rotation of "A"

Para la regulación rápida de la hoja atornillar "A"



KIT Art. 0300/5

Art. 0300/3



Lower runner with nylon pulley Pcs. 2
Patin inferior con rueda en nylon Pzas. 2

Art. 0300/4

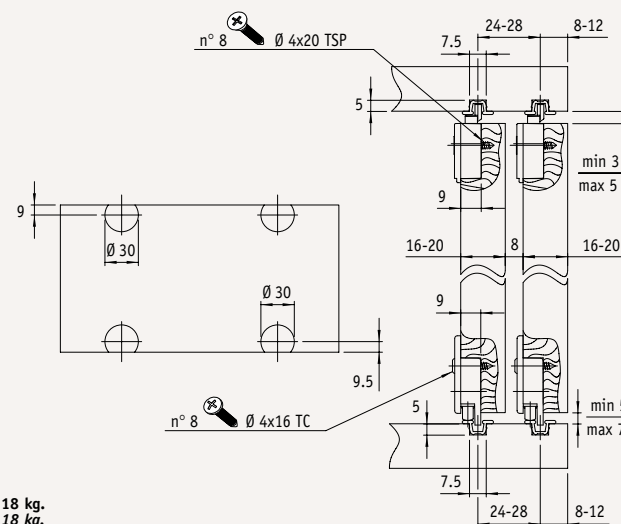
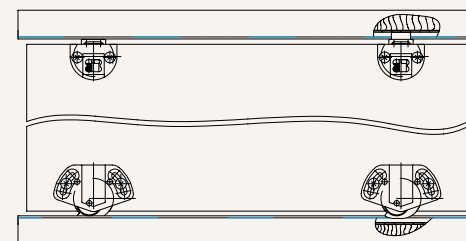


Upper drag runner Pcs. 2
Patin de deslizamiento superior Pzas. 2

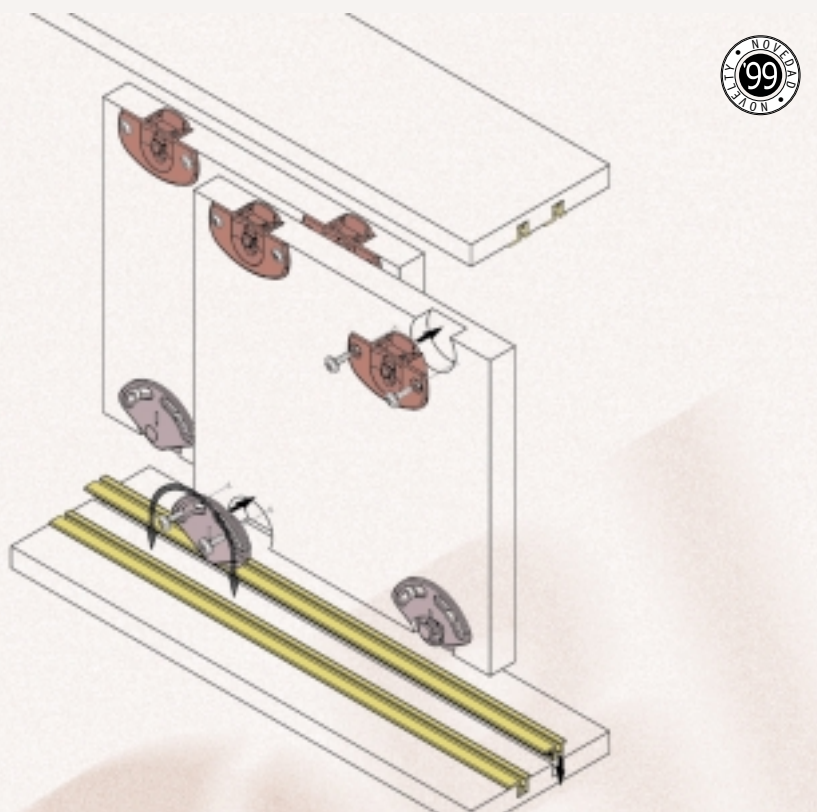
Art. 0300/1B (M-N) m. 2
Art. 0300/2B (M-N) m. 4



Upper and lower white (brown-black) nylon guide track
Guía de deslizamiento superior e inferior en nylon blanco (marron-negro)



CAPACITY 18 kg.
CAPACIDAD 18 kg.



CHARACTERISTICS

- **FUNCTION** For sliding office or shop furniture doors.
- **CAPACITY** 43 kg.
- **SLIDING** Lower sliding movement. Rollers are in nylon with Teflon covered ball bearing ground wheels.
- **SIMPLE** The simple components permit a quick and easy installation.



CARACTERISTICAS

- **FUNCIÓN** Permite deslizar hojas para muebles de oficina o tiendas..
- **CAPACIDAD** 43 kg.
- **USO** Para hojas de muebles.
- **DESPLAZAMIENTO** El sistema desliza por la parte inferior. Los carros son de nylon con cojinetes de bolas de doble rectificación recubiertos en teflon.
- **SIMPLICIDAD** La simplicidad de los componentes permite una instalación rápida y fácil al mismo tiempo.

KIT Art. 0310/9

Art. 0310/8



Lower roller with ball bearing wheel
Pcs. 2
Patin inferior con rueda
en nylon Pzas. 2

Art. 0310/6

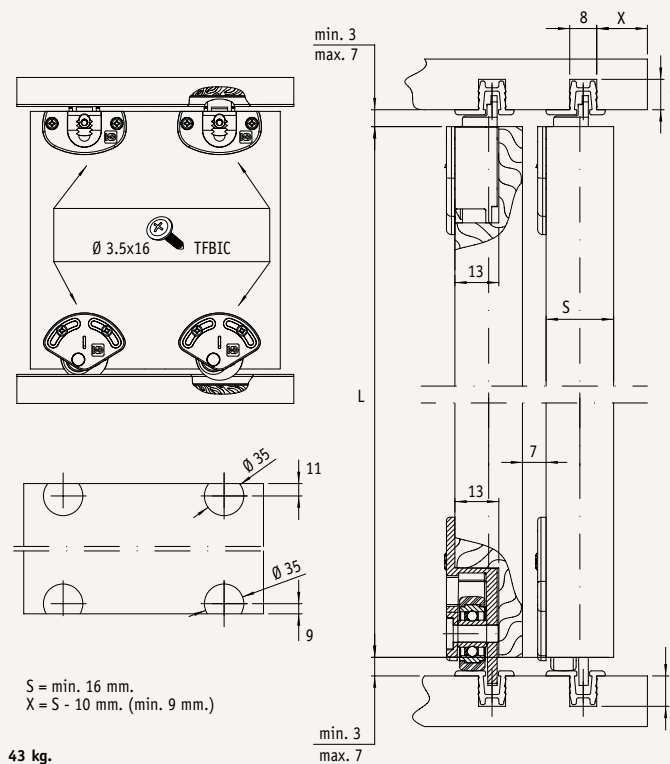


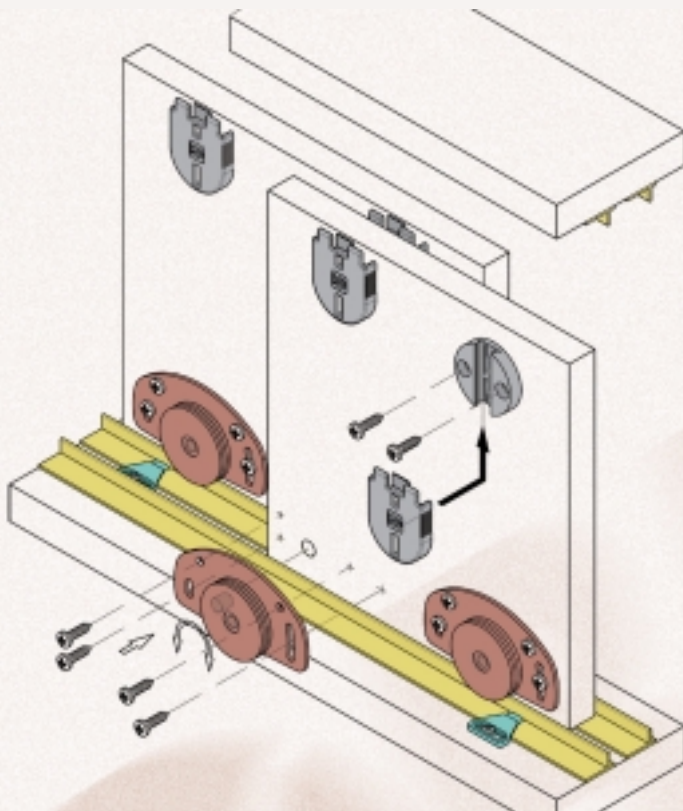
Upper drag runner Pcs. 2
Patin de deslizamiento superior Pzas. 2

- Art. 0310/1 m. 2. Row
- Art. 0310/2 m. 3. Natural
- Art. 0310/3 m. 2. Silver Anodized
- Art. 0310/4 m. 3. Plata anodizada



Upper and lower aluminium guide track
white (brown-black)
Guía de deslizamiento superior
y inferior en nylon blanca (marrón-negra)





CHARACTERISTICS

- **FUNCTION** For sliding **office or shop furniture doors** without need of milling for rails and rollers on the upper and lower parts.
- **CAPACITY** **40 kg.**
- **USE** For furniture cabinet doors.
- **SLIDING MECHANISM** **Lower sliding movement.** Rollers are in metal with **Teflon covered ball bearing wheels.**
- **WINNING FEATURE** All components are easy to be installed permitting a great time saving.

CARACTERISTICAS

- **FUNCIÓN** Permite deslizar hojas para muebles de oficina o tiendas, sin necesidad de hacer ranuras en la parte inferior o superior.
- **CAPACIDAD** **40 kg.**
- **USO** Para hojas de muebles
- **DESPLAZAMIENTO** El sistema **desliza por la parte inferior.** Los carros son en metal con ruedas de teflon sobre pernio.
- **CONVENIENCIA** La simplicidad de fijación de todos los componentes permite una rápida instalación y un excepcional ahorro de tiempo

KIT Art. 0320/10

Art. 0320/5



Upper runner Pcs. 2
Patin superior Pzas. 2

Art. 0320/9



Lower roller with ball bearing wheel Pcs. 2
Patin inferior con rueda en teflon Pzas. 2

Art. 0320/7

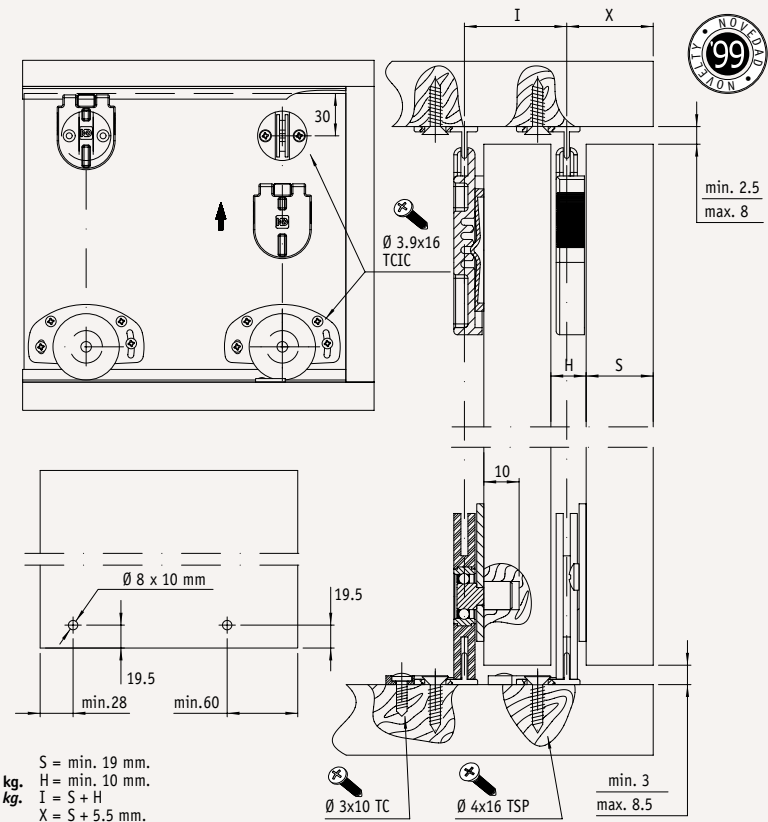


Stop brake retainer Pcs. 1
Freno de tope Pz. 1

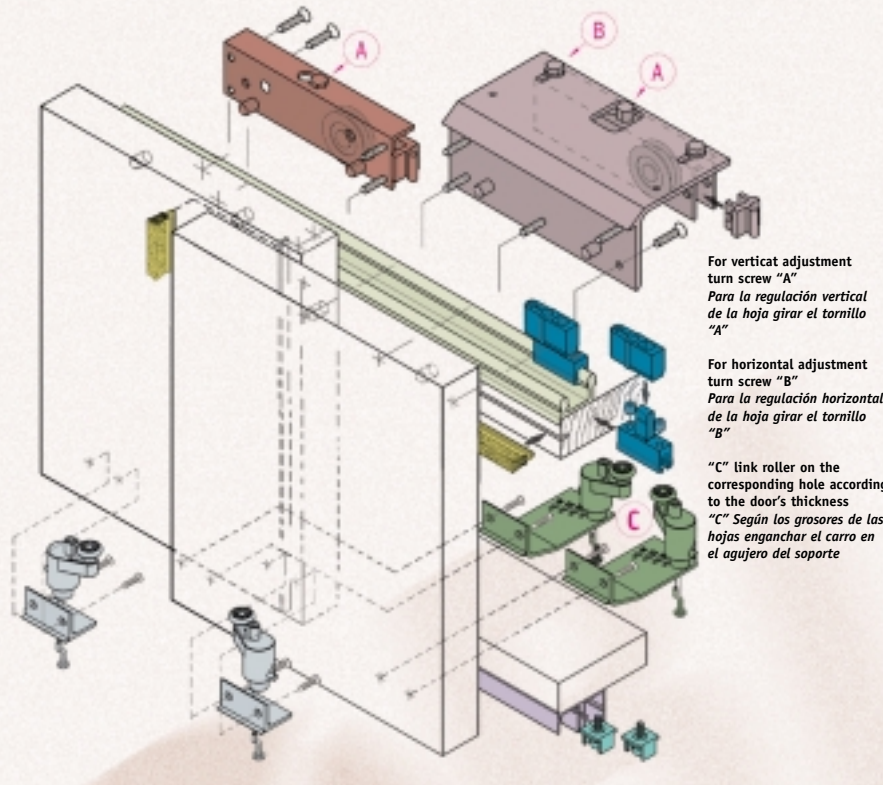
Art. 0320/1 m. 2 Row
Art. 0320/2 m. 3 Natural
Art. 0320/3 m. 2 Silver Anodized
Art. 0320/4 m. 3 Plata anodizada



Upper and lower aluminium track
Gua inferior/superior en aluminio



CAPACITY 40 kg.
CAPACIDAD 40 kg.
S = min. 19 mm.
H = min. 10 mm.
I = S + H
X = S + 5.5 mm.



For vertical adjustment
turn screw "A"
Para la regulación vertical
de la hoja girar el tornillo
"A"

For horizontal adjustment
turn screw "B"
Para la regulación horizontal
de la hoja girar el tornillo
"B"

"C" link roller on the
corresponding hole according
to the door's thickness
"C" Según los grosores de las
hojas enganchar el carro en
el agujero del soporte

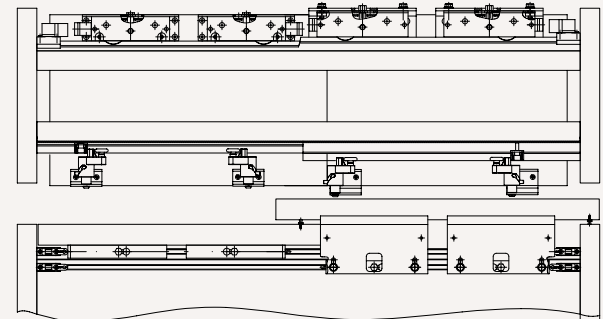


CHARACTERISTICS

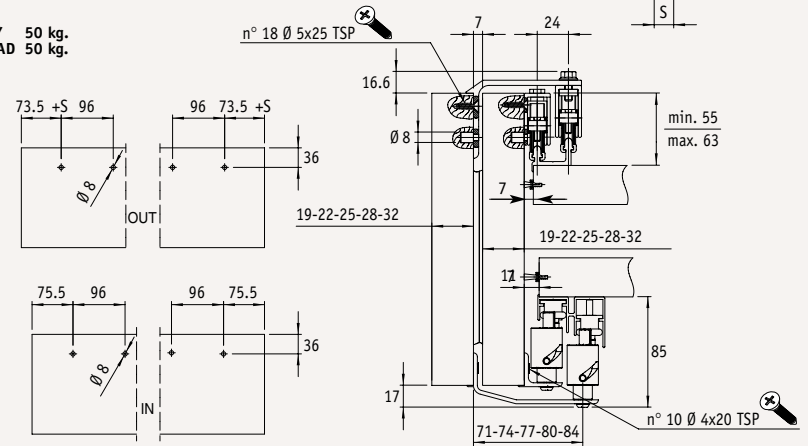
- **FUNCTION** For sliding wardrobe doors.
- **CAPACITY** 50 kg.
- **USE** For wardrobe doors.
- **SLIDING MECHANISM** Upper sliding movement. Rollers are in rust-proof alloy with teflon covered wheels and ground, shielded ball bearings.
- **PRACTICAL** Advanced technology ensures silent running and stability with the time.
- **ADJUSTMENT** The rollers are adjustable in three different depth-positions (different thicknesses), height and levelness.

CARACTERISTICAS

- **FUNCIÓN** Permite deslizar hojas de armario.
- **CAPACIDAD** 50 kg.
- **USO** Para hojas de armarios.
- **DESPLAZAMIENTO** El sistema desliza por la parte superior. Los carros son de aleación con cojinetes de bolas de doble rectificación y blindados y ruedas recubiertas en teflon para evitar la oxidación.
- **FUNCIONALIDAD** La alta tecnología empleada garantiza una óptima silenciosidad y estabilidad a lo largo del tiempo.
- **REGULACIÓN** Los carros son regulables en tres posiciones: profundidad (para diferentes grosores), altura y planaridad. La parte inferior de la hoja se inserta a presión.



CAPACITY 50 kg.
CAPACIDAD 50 kg.



KIT Art. 0920/5

Art. 0920/53 (DX)
Art. 0920/54 (SX)



Internal upper runner Pcs. 1+1
Patin de deslizamiento superior interior Pzas. 1+1

Art. 0920/51 (DX)
Art. 0920/52 (SX)



Internal lower runner Pcs. 1+1
Patin de deslizamiento inferior interior Pzas. 1+1

KIT Art. 0920/6

Art. 0920/57 (DX)
Art. 0920/58 (SX)



External upper runner Pcs. 1+1
Patin de deslizamiento superior exterior Pzas. 1+1

Art. 0920/55 (DX)
Art. 0920/56 (SX)



External lower runner Pcs. 1+1
Patin de deslizamiento inferior exterior Pzas. 1+1

Art. 0910/2 m. 6
Art. 0910/11 m. 3



Drilled and anodised aluminium upper track
Guía superior soporte cepillo aluminio anodizado y perforado

Art. 0920/1 m. 6
Art. 0920/2 m. 3



Drilled and anodised aluminium lower track
Guía inf. en aluminio anodizado y perforado

Art. 0910/5



Upper stop
Freno superior

Art. 0920/7



Lower stop
Tope inferior

Art. 0910/8 m. 1

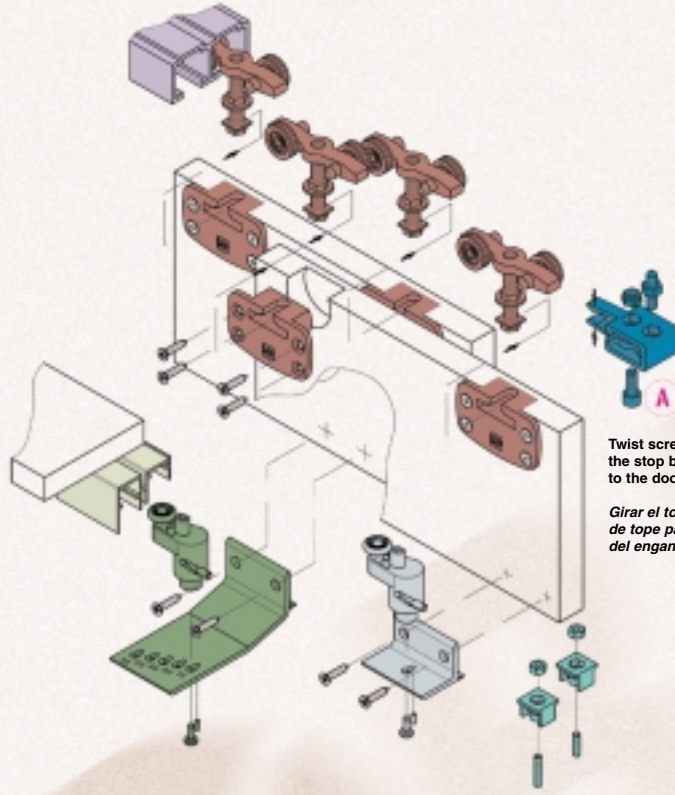


Upper dust guard
Parap polvo superior

Art. 0910/7 m. 3



Dust brush
Cepillo parap polvo



Twist screw "A" to adjust the stop brake according to the door's weight.

Girar el tornillo "A" en el freno de tope para variar la fuerza del enganche

KIT Art. 1040/3

Art. 1040/51



Upper roller 50 kg.
Pcs 2
Carro superior capacidad 80 kg.
Pzas. 2

Art. 0920/51 (DX)
Art. 0920/52 (SX)



Internal lower runner (right/left) Pcs. 1+1
Patin interno inferior Pzas. 1+1

Art. 0500/12



Upper stop brake retainer or buffer Pcs. 2
Freno de tope superior Pzas. 2

Art. 0920/7



Lower buffer Pcs. 2
Tope inferior Pzas. 2

KIT Art. 1040/4

Art. 1040/51



Upper roller 50 kg.
Pcs 2
Carro superior capacidad 80 kg.
Pzas. 2

Art. 0920/55 (DX)
Art. 0920/56 (SX)



External lower runner (right/left) Pcs. 1+1
Patin externo inferior Pzas. 1+1

Art. 0500/12



Upper stop brake retainer or buffer Pcs. 2
Freno de tope superior Pzas. 2

Art. 0920/7



Lower buffer Pcs. 2
Tope inferior Pzas. 2

Art. 1040/1 m. 6
Art. 1040/2 m. 3



Anodized double alum. upper track
Gua superior de aluminio anodizado para hoja doble

Art. 0920/1 m. 6
Art. 0920/2 m. 3



Lower drilled and anodized aluminium track
Gua inferior nylon

Art. 0500/1 m. 6
Art. 0500/300 m. 3



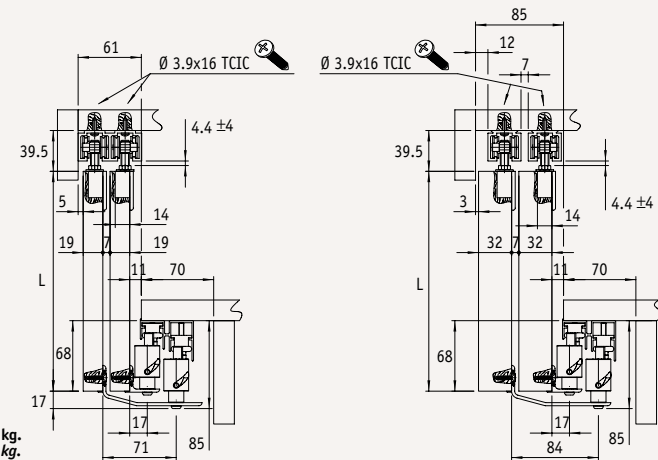
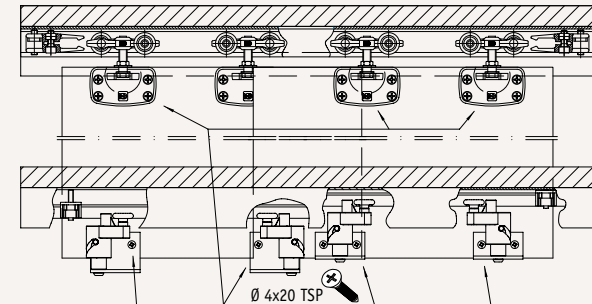
Drilled and anodized single alum. upper track
Gua superior de aluminio anodizado para hoja unica

CHARACTERISTICS

- **FUNCTION** For sliding office or shop furniture doors.
- **CAPACITY** 50 kg.
- **USE** For furniture doors from 19 mm. up to 32 mm. thickness.
- **SLIDING** The high level technology assures a superior sliding, noiselessness and reliable movement with the time. Rollers are made of die-cast alloy with teflon covered and ground shielded ball bearing wheels.
- **MECHANISM** Rollers are composed by two parts which are joint together by a simple pressure permitting an easy hook and unhook of the door wings from the structure.
- **WINNING FEATURE** Rollers are adjustable in the height for a perfect planarity. The lower part of the door leaf is installed only by pressure.
- **ADJUSTMENT**

CARACTERISTICAS

- **FUNCIÓN** Permite deslizar hojas para muebles de oficina o tiendas.
- **CAPACIDAD** 50 Kg.
- **USO** Para hojas de muebles.
- **DESPLAZAMIENTO** La alta tecnología empleada garantiza un deslizamiento superior, silenciosidad y fiabilidad a lo largo del tiempo. Los carros son de aleación fundida a presión, con cojinetes de bolas de doble rectificación y blindadas, recubiertos en teflon. Los carros son regulables en altura para una perfecta alineación.
- **REGULACIÓN** Los carros son desmontables en dos partes que se acoplan a presión, por lo tanto la hoja se sujeta y se desmonta del sistema rápidamente.
- **SIMPLICIDAD**



CAPACITY 50 kg.
CAPACIDAD 50 kg.

